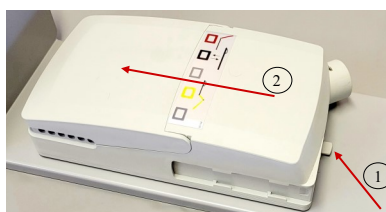


BATTERIBACKUP CS4

art. nr BA2116111110/BA221W111111



1. Öppna luckan på batteribackupen och sätt i kontakten, tryck in kontakt i botten.



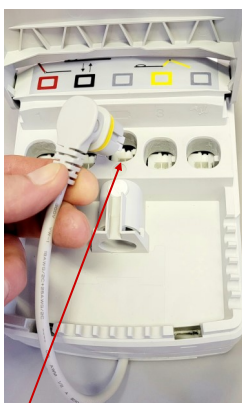
2. Demontera sängens elektronik från sängen enligt instruktionsboken.



3. Montera batteribackupen i spåren under spårerna under elektronik.



4. Öppna locket på elektroniken enligt instruktionsboken och dra ur plugg (mitten).



5. Montera sladden från batteribackup i elektroniken, stäng sedan locket.



6. Montera tillbaka elektroniken med batteribackup i sängen och provkör utan nätsladden monterad i vägguttaget.



Demontering av batteribackup från elektronik

Demontera elektronik/batteribackup från sängen enligt instruktionsbok. Lyft locket och dra ut batteriets sladd från elektroniken. Tryck ner spärren på batteribackupen, enligt bild, och dra isär dem. Montera tillbaka elektroniken på sängen.

Det går att använda batteribackupen utan att montera fast den på elektroniken i sängen, följ då punkt 1,4 & 5.

Det är viktigt att batteribackupen ej kläms i säng/lyft, vid användning av funktionerna.

För att säkerställa laddning i batteribackup vid strömbortfall, ha den alltid monterad i säng.

